

売地

熊本市東区東野3丁目

現況渡し

土地面積
公簿 266.23㎡

現況
更地

引渡可能時期
即時



物件種目	売地		
最適用途	住宅用地		
最寄駅	健軍町		
土地面積	公簿 266.23㎡	私道面積 (共有持分)	なし
価格	1,700万円	坪単価	@21.11万円

物件所在地	熊本県熊本市東区東野3丁目		
交通	熊本市健軍線 健軍町 徒歩10分		
土地権利	所有権	地目	宅地
都市計画	市街化区域	用途地域	1種住居
建ぺい率	60%	容積率	200%
他の法令上の制限			
地勢			
建築条件			
現況	更地		
引渡し (可能時期/方法)	即時 / 現況渡し		
開発許可 等番号			
接道状況 (角地・間口)	東5.0m 公道 接面4.5m		
設備			
備考			

この図面は物件情報の一部を抜粋して掲載しております。(現況優先)
入居日・引渡日変更や付帯条件、別途料金等が発生する場合がありますのでご確認ください。

at home

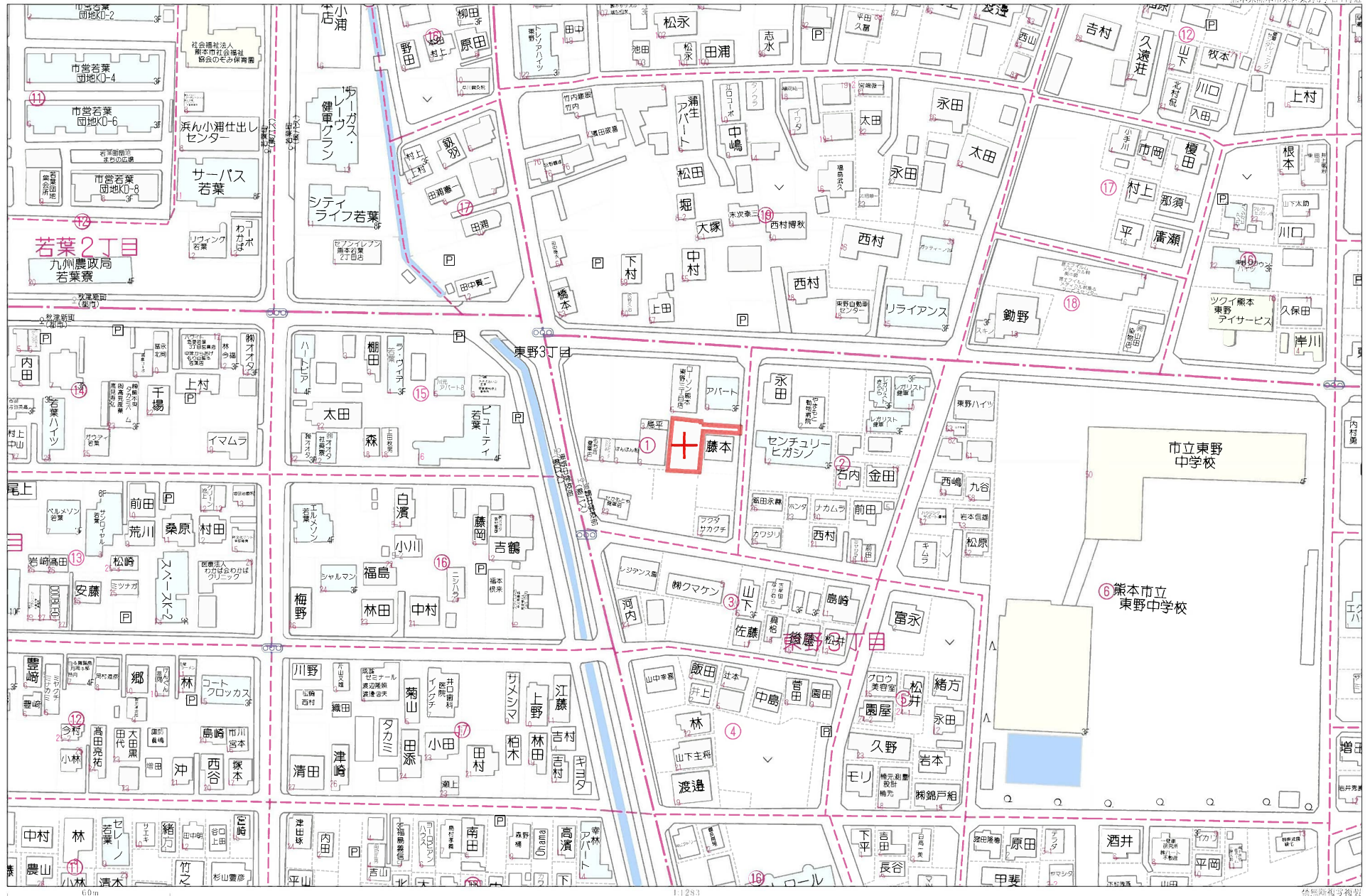
infosheet 物件番号 69753521004

熊本県知事免許(8)第3361号 〒862-0956 熊本県熊本市中央区水前寺公園25-2

株式会社コウナン・レクセル 水前寺事務所

TEL: 096-284-1223 FAX: 096-284-1224 定休日: 無し 年未年始、GW、夏季休暇

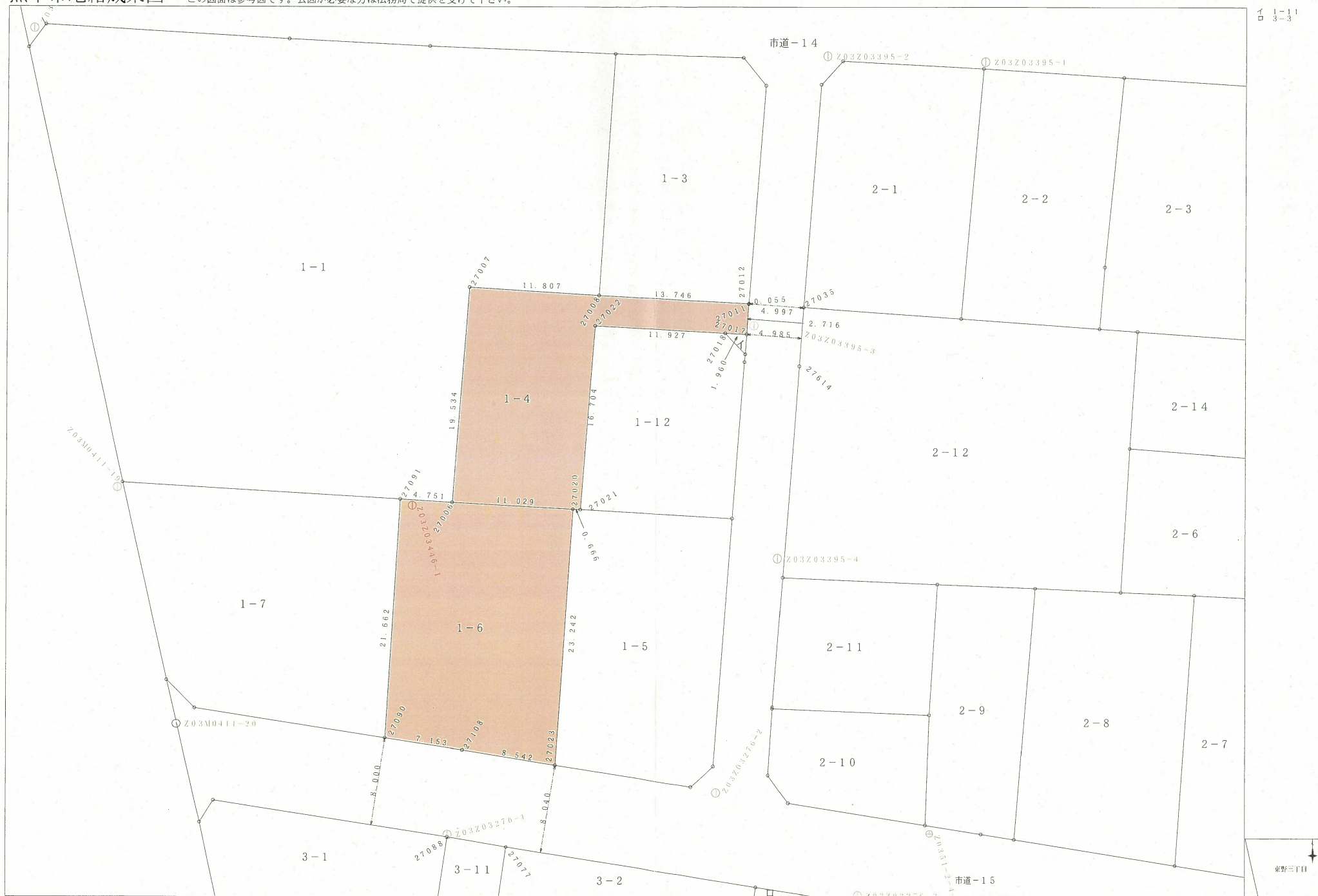
■取引態様: 専属専任



熊本市地籍成果図

この図面は参考図です。公図が必要な方は法務局で提供を受けて下さい。

1-11
3-3

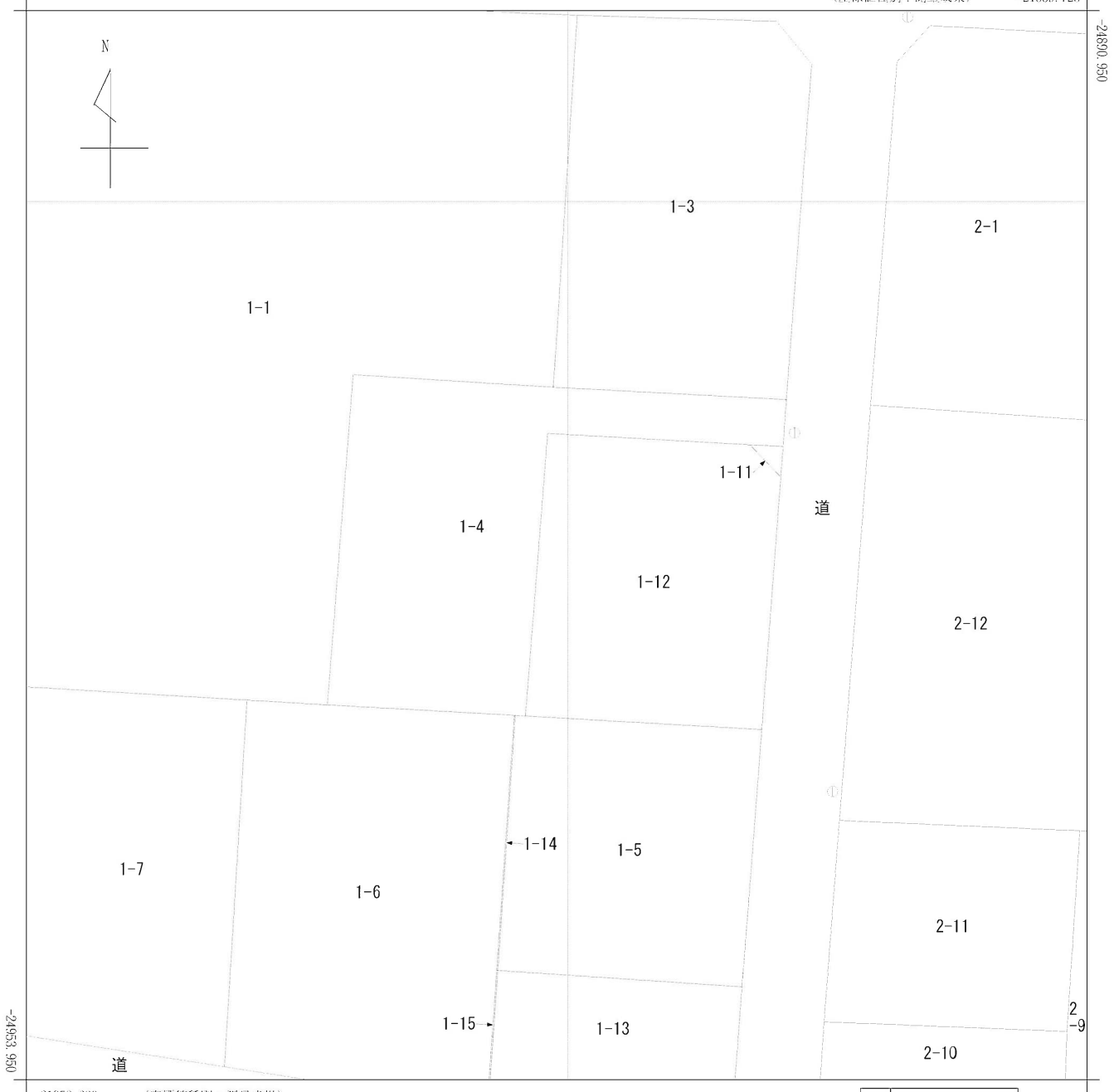


地 番 別 座 標 一 覧 表

No.	点 名	日本測地系座標		辺 長
		X 座 標	Y 座 標	
[東野 三丁目 1-4]				
1.	27007	-25285.193	-21712.606	11.807
2.	27008	-25285.935	-21700.822	13.746
3.	27012	-25286.665	-21687.095	0.055
4.	27011	-25286.720	-21687.099	2.716
5.	27017	-25289.430	-21687.285	1.960
6.	27018	-25289.329	-21689.242	11.927
7.	27022	-25288.670	-21701.151	16.704
8.	27021	-25305.323	-21702.458	0.666
9.	27020	-25305.280	-21703.123	11.029
10.	27006	-25304.667	-21714.135	19.534
		面積 = 266.233m ²		

[東野 三丁目 1-6]				
1.	27091	-25304.378	-21718.877	4.751
2.	27006	-25304.667	-21714.135	11.029
3.	27020	-25305.280	-21703.123	23.242
4.	27023	-25328.468	-21704.709	8.542
5.	27108	-25327.102	-21713.141	7.153
6.	27090	-25325.999	-21720.208	21.662
		面積 = 352.248m ²		

[その他の座標]				
☒根点	Z03M0411-18	-25261.598	-21752.446	
☒根点	Z03M0411-19	-25303.337	-21744.705	
☒根点	Z03M0411-20	-25324.756	-21739.229	
☒根点	Z03Z03276-1	-25334.808	-21714.483	
☒根点	Z03Z03276-2	-25331.019	-21689.979	
☒根点	Z03Z03276-3	-25340.322	-21677.090	
☒根点	Z03Z03395-1	-25264.654	-21665.496	
☒根点	Z03Z03395-2	-25264.149	-21679.934	
☒根点	Z03Z03395-3	-25288.642	-21686.611	
☒根点	Z03Z03395-4	-25309.772	-21684.355	
☒根点	Z03Z03446-1	-25304.971	-21717.777	
☒根点	Z0351-2-4-A	-25334.746	-21670.480	
筆界点	27077	-25335.902	-21709.143	
筆界点	27088	-25334.983	-21714.523	
筆界点	27035	-25287.012	-21682.110	
筆界点	27614	-25292.333	-21682.499	



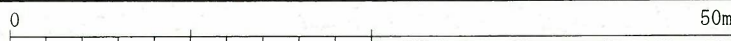
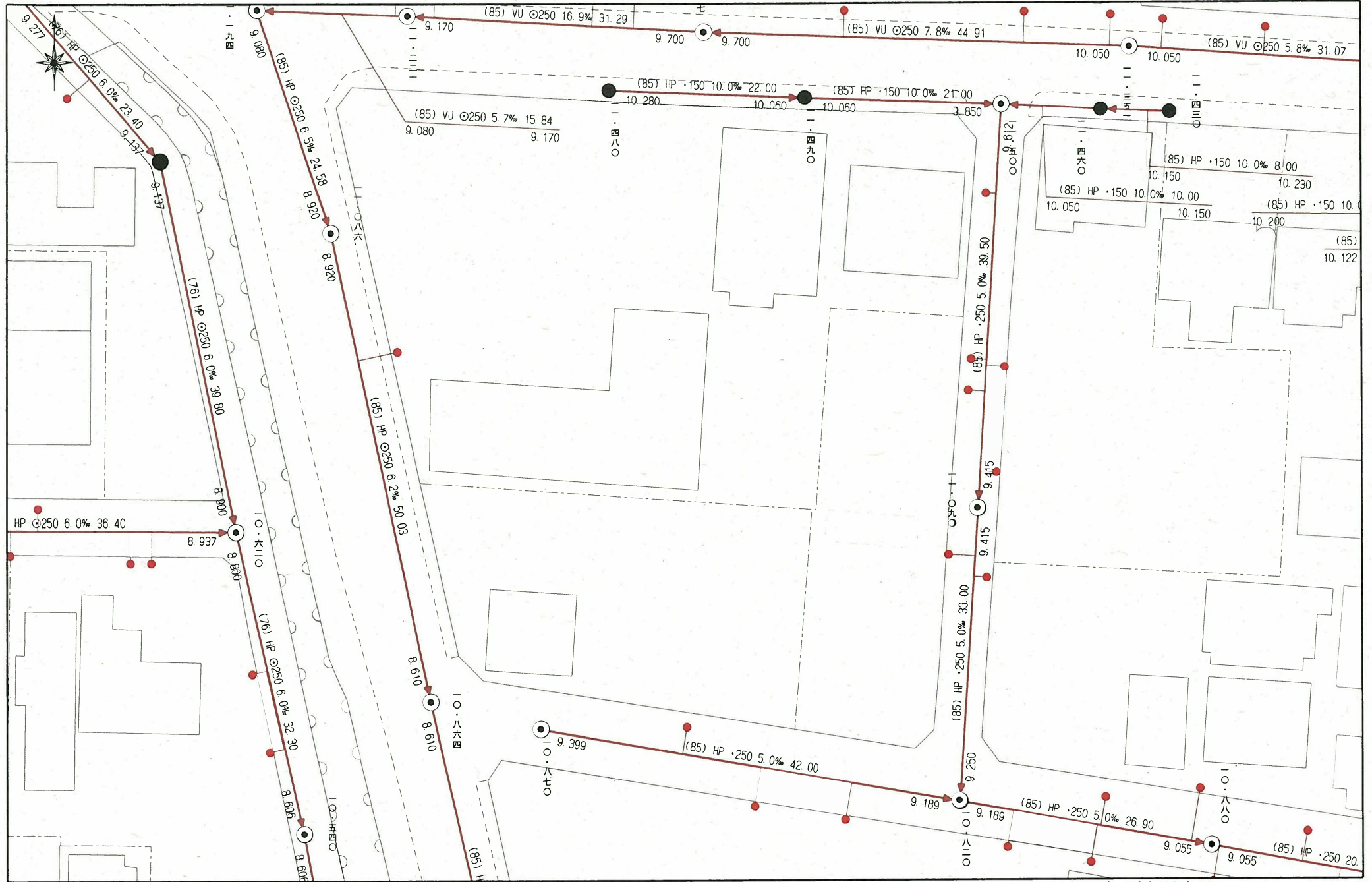
-21952.223 (座標値種別：測量成果)

(注) 国土交通省が公表した座標補正パラメータ(hisaikihon_h28kumamoto_Bl.par)による修正がされています。

地番区域見出
東野3丁目

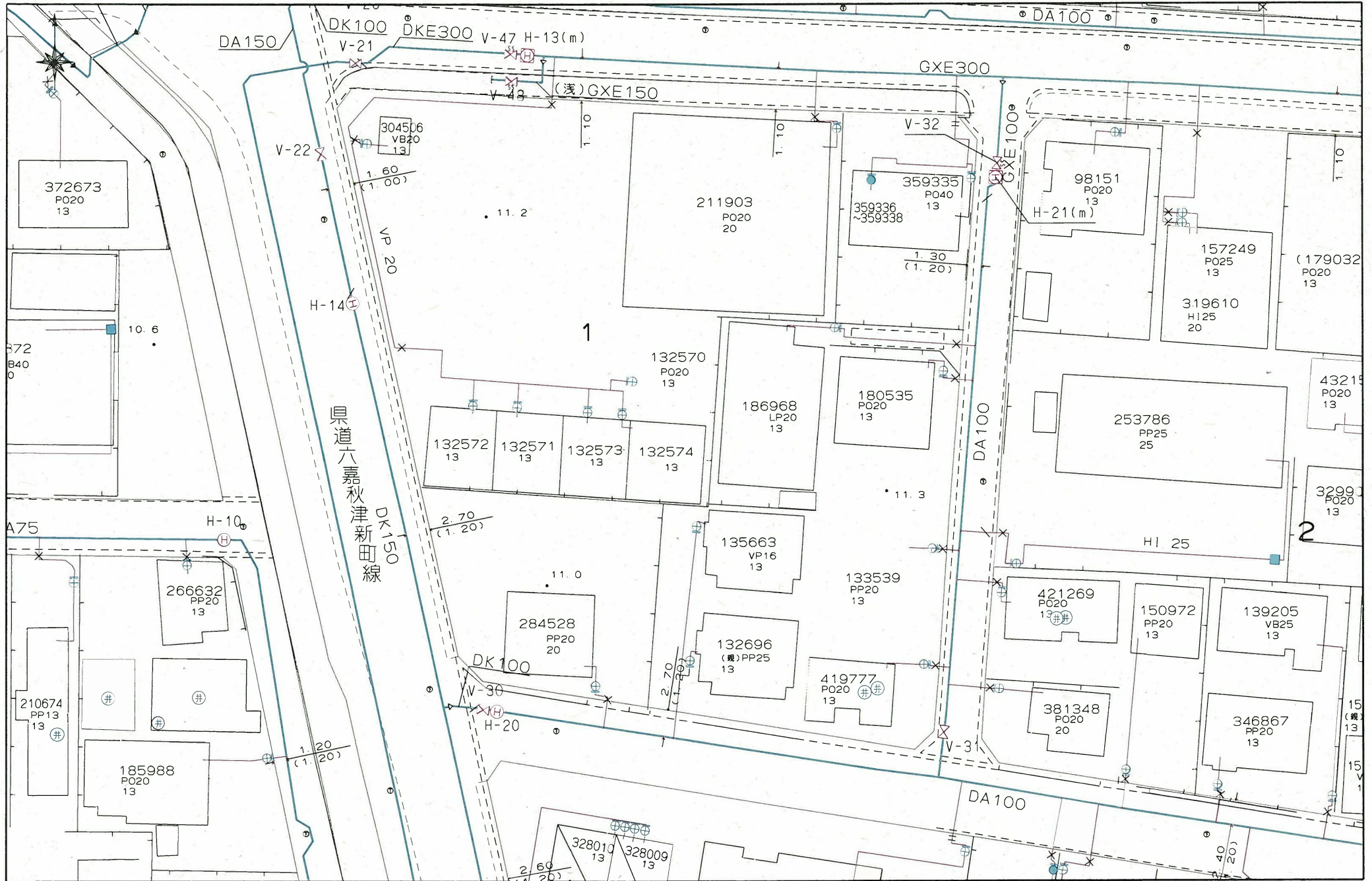
請求部	所在	熊本市東区東野三丁目					地番	1番4		
出力縮尺	1/250	精度区分	甲二	座標系番号又は記号	II	分類	地図(法第14条第1項)国調法19-5指定		種類	地籍図
作成年月日					備付年月日(原図)			補事項		

上下水道施設管理図

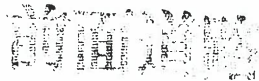


この図面は概略図(参考図)であり、反映していないデータもありますので、
現地と違う場合は現地の状況を優先してください。

上下水道施設管理図



縮尺:1/500



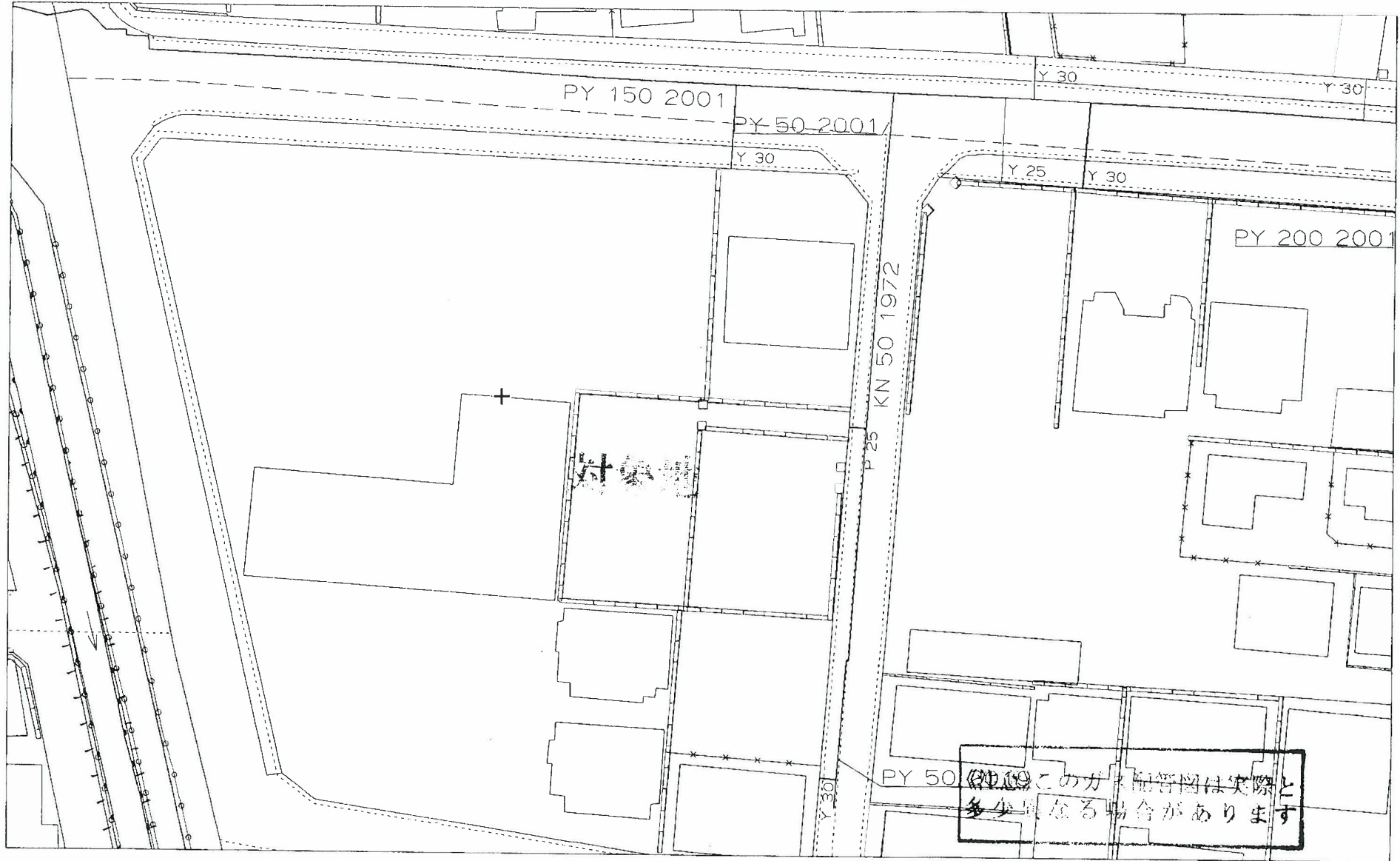
50 mm



25 mm



894751

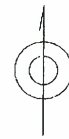


外

このガス配管図は実際と
多少異なる場合があります



西部ガス株式会社



2022年5月11日

15:05:21

引込...
再利用...
場合があります。