

売地

熊本市東区京塚本町

更地渡し

土地面積
公簿 142.29㎡

現況
建物有

引渡可能時期
即時

チェックポイント!

整形地,上水道,下水道

【CGイメージ】



物件種目	売地		
最適用途	住宅用地		
最寄駅	バス停「工業高校北門前」		
土地面積	公簿 142.29㎡	私道面積 (共有持分)	235.00㎡ (1/4)
価格	1,390万円	坪単価	@32.30万円

物件所在地	熊本県熊本市東区京塚本町		
交通	バス停 工業高校北門前 徒歩3分		
土地権利	所有権	地目	宅地
都市計画	市街化区域	用途地域	1種中高
建ぺい率	60%	容積率	150%
他の法令上の制限			
地勢	平坦		
建築条件			
現況	建物有		
引渡し (可能時期/方法)	即時 / 更地渡し		
開発許可 等番号			
接道状況 (角地・開口)	角地：2方道路 東5.0m 私道 接面11.7m 南2.0m 公道 接面12.1m		
設備	上水道,下水道		
備考			

この図面は物件情報の一部を抜粋して掲載しております。(現況優先)
入居日・引渡日変更や付帯条件、別途料金等が発生する場合がありますのでご確認ください。

at home

infosheet 物件番号 69822887011

熊本県知事免許(8)第3361号 〒862-0956 熊本県熊本市中央区水前寺公園25-2

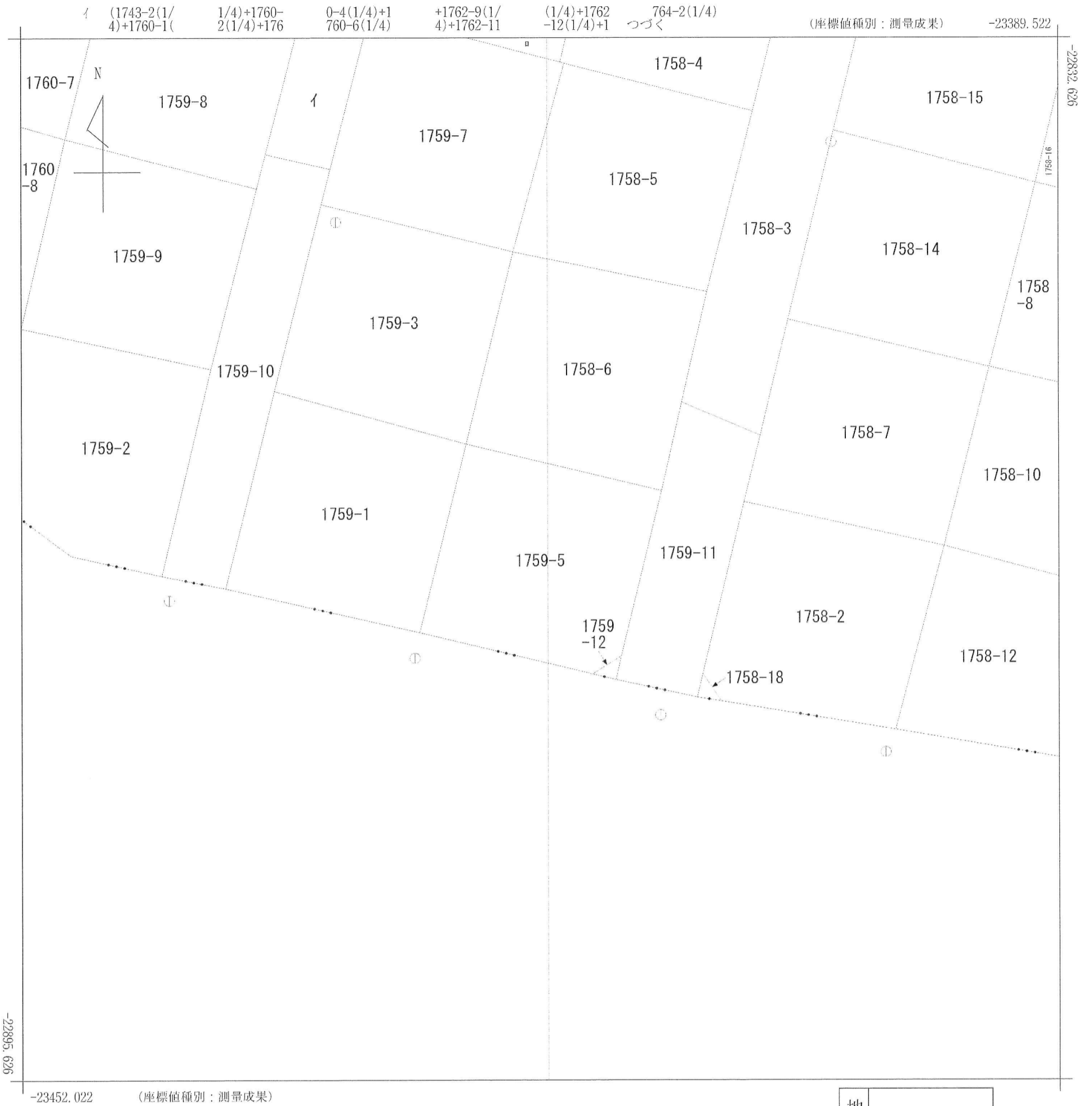
株式会社コウナン・レクセル 水前寺事務所

TEL: 096-284-1223 FAX: 096-284-1224 定休日: 無し 年末年始、GW、夏季休暇

■取引態様: 売主

地 番 別 座 標 一 覧 表

No.	点 名	日本測地系座標		辺 長
		X 座 標	Y 座 標	
[京塚 本町 1759-5]				
1.	12727	-23232.701	-23193.144	10.298
2.	11886	-23242.704	-23195.593	2.036
3.	11884	-23243.783	-23197.320	10.697
4.	12075	-23241.276	-23207.719	11.751
5.	12067	-23229.867	-23204.904	12.097
		面積 = 141.24m ²		
[京塚 本町 1759-12]				
1.	11886	-23242.704	-23195.593	1.449
2.	11885	-23244.119	-23195.906	1.453
3.	11884	-23243.783	-23197.320	2.036
		面積 = 1.05m ²		
[その他の座標]				
	図根点 L03L0318-11	-23231.330	-23156.560	
	図根点 L03L0318-12	-23250.653	-23161.132	
	図根点 L03L0318-13	-23248.499	-23179.665	
	図根点 L03L0318-14	-23246.254	-23193.227	
	図根点 L03L0318-15	-23242.814	-23208.004	
	図根点 L03L0318-16	-23239.330	-23222.778	
	図根点 L03L0318-17	-23236.504	-23234.428	
	図根点 L03L03264-1	-23219.926	-23243.563	
	図根点 L03L03264-2	-23208.721	-23240.914	
	図根点 L03L03265-8	-23204.562	-23211.325	
	図根点 L03L03265-9	-23216.451	-23212.730	
	図根点 L03L03266-1	-23211.635	-23182.895	
	図根点 L03L03377-3	-23260.685	-23230.600	

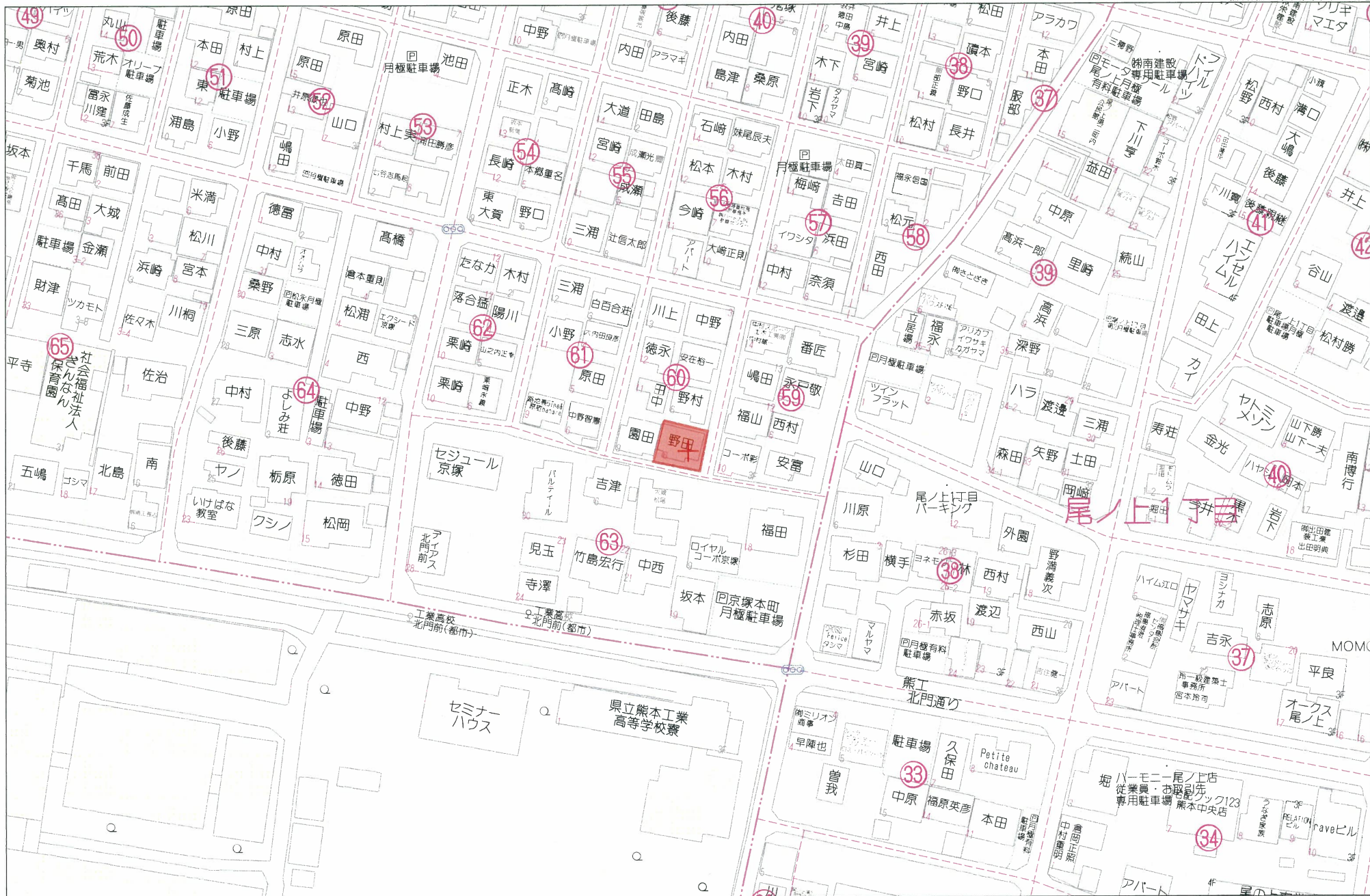


(注) 国土交通省が公表した座標補正パラメータ(hisaikihon_H28kumamoto_BL.par)による修正がされています。

地番区域見出
京塚本町

請求部	所在	熊本市東区京塚本町				地番	1759番5			
出力縮尺	1/250	精度区分	甲二	座標系番号又は記号	II	分類	地図(法第14条第1項)		種類	地籍図
作成年月日					備付年月日(原図)	平成5年1月4日		補事項		

+1764-5(1/4)+1764-51(1/4)+1766-1(1/4)+1766-4(1/4)+1769-1(1/4)+1769-2(1/4)+1769-3(1/4)+1769-4(1/4)+1769-5(1/4)+1769-7(1/4)+1769-8(1/4)+1769-9(1/4)+1769-10(1/4)+1769-11(1/4)+1769-12(1/4)+1769-14(1/4)+1769-15(1/4)+1769-17(1/4)+1800-1(1/4))
□ (1743-2(1/4)+1760-1(1/4)+1760-2(1/4)+1760-4(1/4)+1760-6(1/4)+1762-9(1/4)+1762-11(1/4)+1762-12(1/4)+1764-2(1/4)+1764-5(1/4)+1764-51(1/4)+1766-1(1/4)+1766-4(1/4)+1769-1(1/4)+1769-2(1/4)+1769-3(1/4)+1769-4(1/4)+1769-5(1/4)+1769-7(1/4)+1769-8(1/4)+1769-9(1/4)+1769-10(1/4)+1769-11(1/4)+1769-12(1/4)+1769-14(1/4)+1769-15(1/4)+1769-17(1/4)+1800-1(1/4))



40m

1:988

上下水道施設管理図

